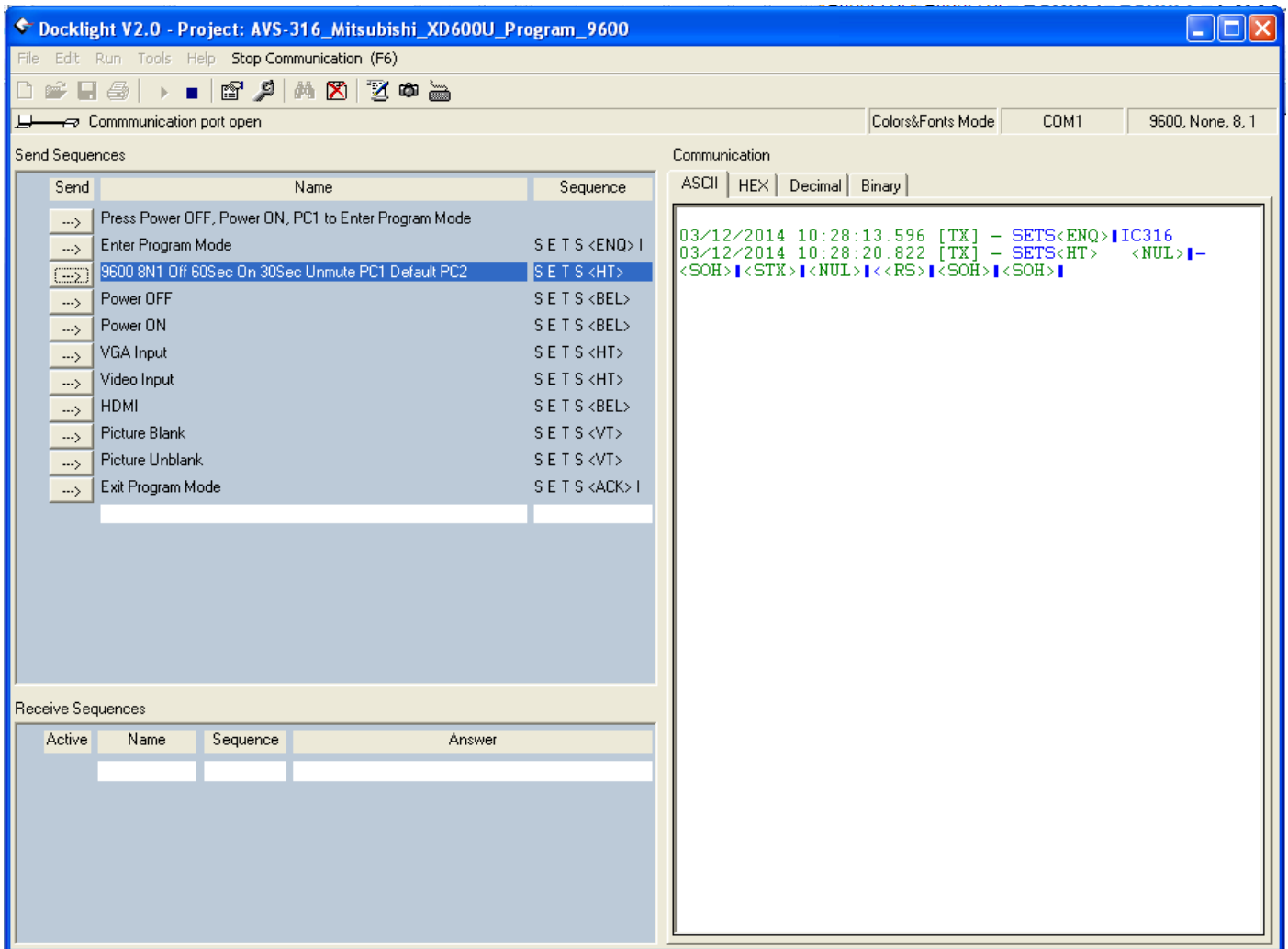


## - MANUAL DE PROGRAMACIÓN: Abtus AVS-317 -

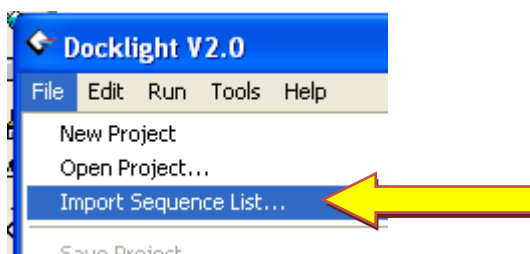
La caja controladora de Abtus AVS-317 es programable para cualquier proyector, controlable a través de los códigos RS232.


El Programa usado para la programación es Docklight V2.0 (<http://www.docklight.de/download/Docklight.zip>). Aquí tenemos un pantallazo de la interfaz del programa.

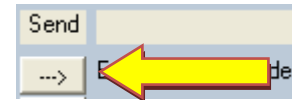


### 1. Cargar el código para programar.

- Abrimos el archivo \*.ptp con Docklight y se nos abrirá el código cargado.
  - La versión gratuita de este programa no permite la importación de ficheros “.ptp” así que podemos coger los códigos de cada secuencia **manualmente** si abrimos los “.ptp” con cualquier **editor de texto** (bloc de notas, Word, etc.).
- Podemos cargarlo desde File → Import Sequence List



- Una vez cargado nos sale el icono de **enviar** en la columna *Send* y la descripción del comando en *Name*.
- Ahora le daremos al botón de Play  para que se establezca la conexión entre el dispositivo y nuestro ordenador para poder enviar el código.

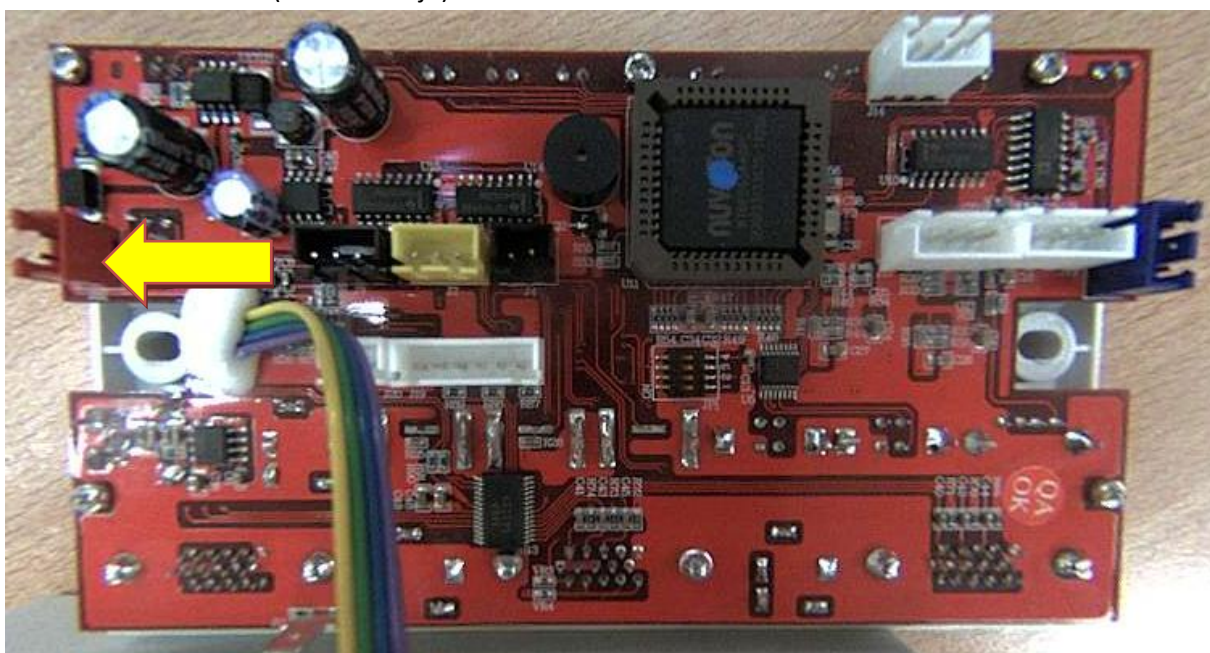



## 2. Conectar la caja Abtus AVS-317 en modo programador.

- Conectar al PC con el cable RS232 por el puerto azul de la caja ( puerto de programación ) →



- Para entrar en **modo programador** (antes de conectar el conector de tensión ) mantenemos pulsado los botones **Power Off**, **Power On** y **PC 1** ( los 3 primeros ) mientras lo conectamos al **puerto de alimentación** (conector rojo) →



Entonces soltamos los 3 botones y rápidamente le damos al botón de la columna *Send* de la secuencia **Enter Program Mode 317** →  y finalmente entrará en modo Programación.


### 3. Programar todas las secuencias que necesita la Caja.

- Una vez entrado en el modo de programación, le enviamos todas las secuencias de **TODA LA LISTA** (excepto el **Enter Program Mode 317**), una por una y dejando un tiempo de respuesta por cada una hasta que nos devuelva una línea de código roja por cada una azul que le enviamos.

#### Ejemplo:

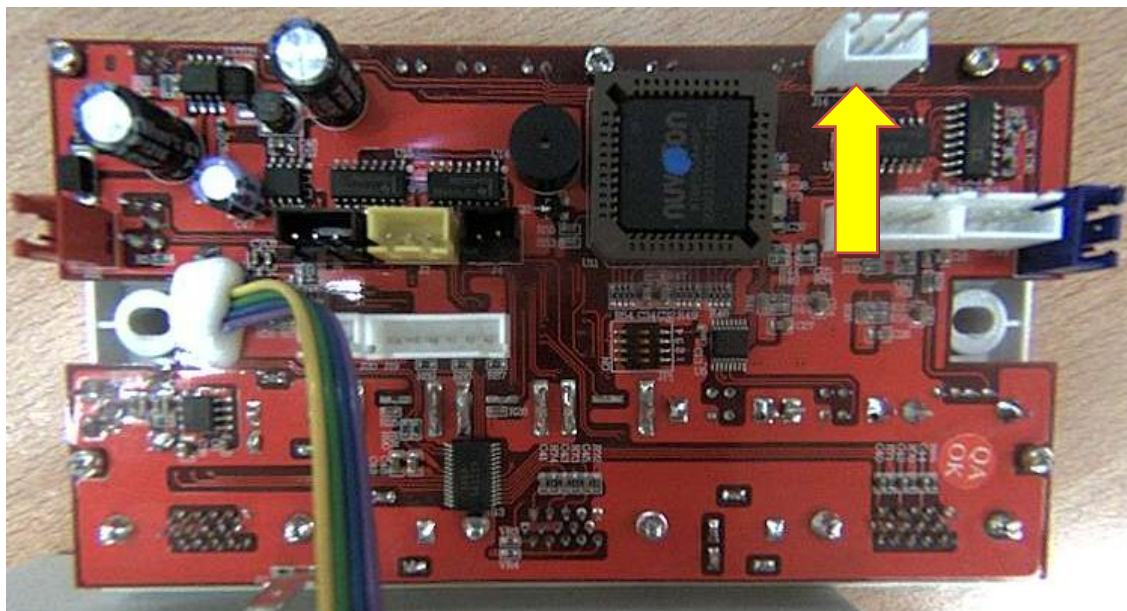
Enviada → 03/12/2014 10:05:01.371[TX]-53 45 54 53 06 41 56 53 33 31 37

Respuesta → 03/12/2014 10:05:01.371[RX]-53 45 54 53 0 41 56 53 33 31 37

- Una vez le hemos enviado toda la lista, la última secuencia normalmente será **Exit Program Mode** → . Este hará que salgamos del Modo Programación. Normalmente todos los códigos *\*.ptp* tienen esa secuencia, en caso de que NO la tenga, pulsaremos los mismos botones con los que entramos a modo programador para que salga de este (Power Off, Power On y PC1).

### 4. Comprobar que la programación ha sido correcta.

- Para una mayor seguridad podemos probar que el código insertado es el correcto, desconectamos el puerto RS232 del puerto Programador (color azul) y lo conectamos al **puerto de salida de datos** (color blanco, situado cerca del azul). →



- Una vez conectado al puerto de salida clicamos en el Botón Power On de la **CAJA Abtus** y esta debería mandar un comando al Docklight que se mostrará en la tabla *Communication*. La secuencia de Power On (puede tardar hasta un par de minutos) se apreciará mejor en la Pestaña ASCII y podremos comprobar que clicando el resto de botones de la caja también se envían los códigos de las secuencias al programa.

**¡ADVERTENCIA!** Si utilizamos un cable RS232 demasiado largo o modificado de su forma original de fábrica puede que el código enviado quede dañado o sea erróneo, por lo tanto, la programación no será satisfactoria. Es recomendable usar un cable RS232 corto y reforzado ya que la programación de estas cajas es muy delicada y se pueden perder datos en la transferencia.